

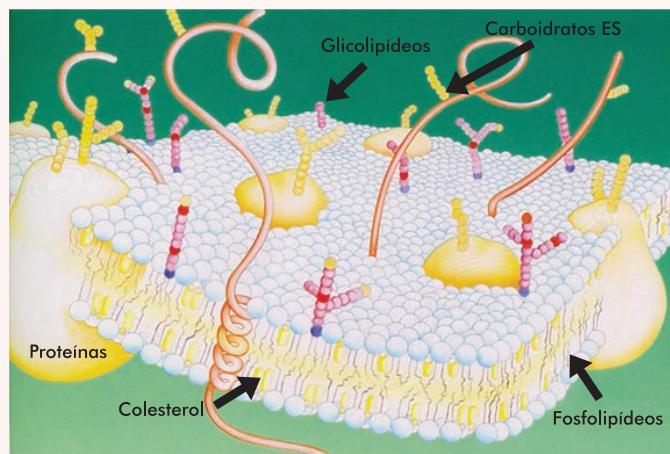
BASE SECOND SKIN® Base Pronta Dermo-Funcional *Tacky-Free*

I.N.C.I. Name: Aqua / Glyceryl Stearate / Cetearyl Alcohol / Stearic Acid / Sodium Cocoyl Glucamate / Phenoxyethanol / Shea Butter Cetyl Esters / Dissodium EDTA / Hydrogenated Vegetable Oil / Hydroxyethylcellulose / Shea Butter Oleyl Esters / Olus Oil / Camelina Sativa Oil / Shea Butter (butyrospermum parkii) / Behenyl alcohol / Glyceryl Stearate / lecithin / Glycine Soja(soybean) Sterols / Hydrogenated Olive Oil Unsaponifiables / Hydrogenated Ethylhexyl Olivatate / Sodium Acrylates Copolymer / Hydrogenated Polyisobutene / Phospholipids / Polyglyceryl-10 Stearate/ Helianthus Annuus (Sunflower) Seed Oil.

DESCRIÇÃO

A **Base Second Skin®** é uma base pronta que foi desenvolvida através da associação exclusiva de matérias-primas e ativos, sendo a base do produto a tecnologia dos fosfolipídios com propriedades funcionais e sensoriais, que confere um toque sofisticado e único a pele. E pela sua composição protege, restaura e hidrata a pele. Os fosfolipídios são constituintes essenciais da membrana celular, apresentam se organizados em bicamadas, formando uma barreira protetora seletiva.

Int J Pharm. 2006 Jan 13;307(2):232-8. Epub 2005 Nov 11.



Legenda. Estrutura da membrana celular, mostrando a localização dos fosfolipídios

As principais funções dos fosfolipídios na pele são:

- Quando aplicados diretamente na pele, exercem diferentes funções, resultando na diminuição da TEWL e na reconstituição da barreira cutânea;
- Proteção da pele através da formação de uma camada chamada 2ª pele;
- Regeneração cutânea, melhorando a hidratação e a elasticidade;
- Adaptação e sublimação;
- Excelente dermo compatibilidade.

PRINCIPAIS BENEFÍCIOS

- Sensorial sofisticado: suave, aveludado, refrescante e não oleoso;
- Alta afinidade, compatibilidade e tolerância com a pele;
- Hipoalergênico;

- Parabenos "Free";
- Isento de Petrolatos;
- Tacky-free;
- Excelente espalhabilidade.

Atividade funcional da **Base Second Skin®**:

- Diminuição da TEWL (perda de água transepidérmica);
- Reconstituição da barreira cutânea: as propriedades formadoras de filme dos fosfolípidios possibilitam um aumento da hidratação do estrato córneo (EC);
- A superposição das camadas de fosfolípidios proporciona uma estrutura bio mimética à oclusão cutânea;
- Melhora a biodisponibilidade dos ativos presentes na formulação, devido sua excepcional dermocompatibilidade.

ESTABILIDADE E COMPATIBILIDADE

A **Base Second Skin®** pode ser associada a ingredientes hidratantes, nutritivos, antiaging, silícios orgânicos, extratos vegetais, complexos biotecnológicos, lipídeos funcionais e manteigas.

A **Base Second Skin®** é incompatível com altas concentrações de eletrólitos e ácidos em geral.

INDICAÇÃO DE USO

- É especialmente indicado para a fabricação de produtos para todos os tipos de pele, inclusive secas e sensíveis;
- É absorvido rapidamente pela pele e confere um toque aveludado e de proteção a pele;
- Emulsões hidratantes, formulações faciais, corporais, cremes e emulsões de uso diurno, noturno;
- Produtos *antiaging*, nutritivos, regeneradores, pós-peelings e despigmentantes;
- Indicado para produtos infantis;
- Formulação para área dos olhos, devido a fácil aplicação e espalhabilidade, por se tratar de uma região sensível.

ESPECIFICAÇÃO

Aparência: creme com alta viscosidade

Cor: branca a levemente amarelada

Odor: característico.

Concentração de uso: q.s.p. 100

pH: 4,5 – 7,0